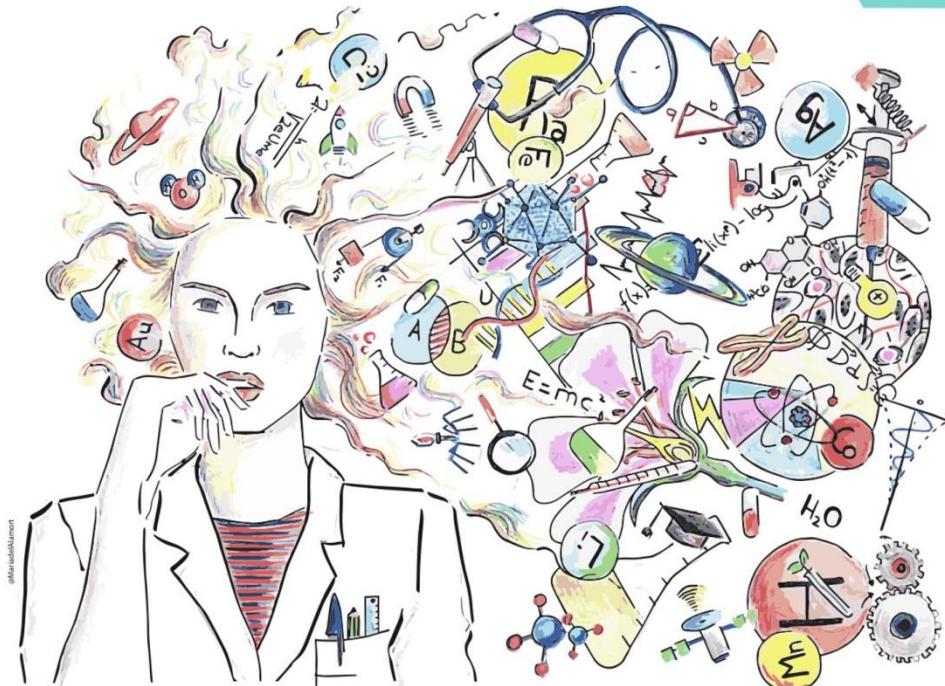


11 Febrero

Día internacional de la mujer
y la niña en la ciencia



www.11defebrero.org



Sevilla

Del 1 al 15 de febrero

Visita los **#escaparates11F** dedicados a mujeres pioneras en la ciencia y aprende sobre sus vidas y logros en los **#PaseosMujeryCiencia** organizados por el Distrito casco Antiguo de Sevilla

NO8DO

AYUNTAMIENTO DE SEVILLA
Distrito Casco Antiguo

Durante los días 11 y 13 de febrero el **Distrito Casco Antiguo** organiza dos rutas guiadas con motivo de la celebración del **Día Internacional de la mujer y la niña en la ciencia**. Serán dos rutas distintas y apasionantes donde hablaremos sobre mujeres destacadas en el mundo de las ciencias a través de **#escaparates11F** del comercio sevillano. En cada establecimiento colaborador se expondrá la figura De una Mujer de la Ciencia.

Dos rutas con itinerarios distintos y que se desarrollarán los días 11 y 13 de febrero a partir de las 17:00 horas. Para poder inscribirse en las mismas deberá realizar la inscripción en la sede del **Distrito Casco Antiguo, Calle Crédito, 11. 1ª planta**. El horario es de **9:30 a 14:30 horas de lunes a viernes y de 17:00 a 19:00 horas de lunes a jueves**. Le podremos informar en los teléfonos: **955471749 – 955471753**, en el mismo horario. Desde el viernes 1 de febrero puede apuntarse a una de estas rutas que le descubrirán el mundo apasionante de estas mujeres científicas.

RUTA A: La Libébula Shop (C/Méndez Núñez) Maspapeles (C/Zaragoza) – Santana Fotografía (Plaza del Pan)

Zalez (C/Alonso el Sabio) – Julietta (C/Alonso el Sabio). Setas de la Encarnación (Final).

RUTA B: Rompemoldes (C/San Luis) – El Mundo de Mapi (C/Alcázares) – Caótica (C/José Gestoso)

Asuca (C/Arguijo) – Rayuela infancia (C/José Luis Luque). Setas de la Encarnación (Final).